

Hållbara chefer®



- Stärker din förmåga att axla hela chefsjobbet
- Lär dig skapa utvecklande dialoger och få med dig dina medarbetare
- Hjälper dig att förstå och samverka med chefer på olika nivåer
- Sätter fokus på de viktiga managementfrågorna

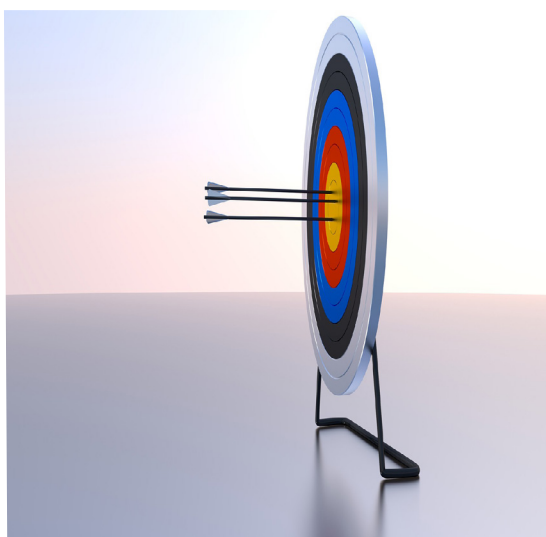




Ett chefsprogram i tiden

Att vara chef på 2000-talet

I vår komplexa och kravfyllda verklighet behöver vi mer än någonsin hållbara chefer. Konturas ettåriga ledarutvecklingsprogram föddes ur forskning om hur chefer levererar långsiktigt med bibehållen glöd. Det är en komplett chefsutbildning som bygger självförtroende och trygghet i chefsrollen.

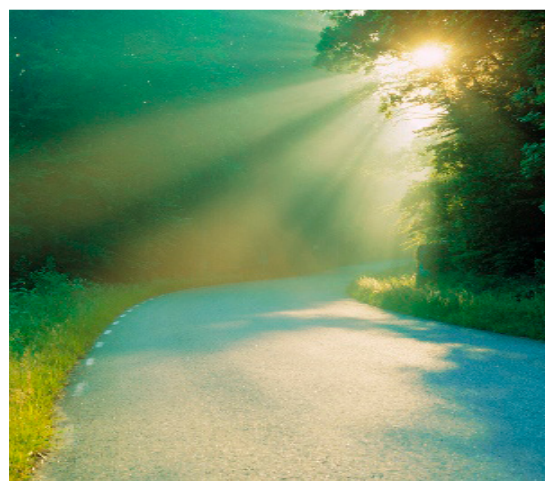


Träffsäkert chefsprogram i framkant

Vårt chefsutvecklingsprogram Hållbara Chefer® är på flera sätt unikt. Det ligger i framkant både till innehåll och pedagogik. Programmet möter på ett träffsäkert sätt deltagarens utvecklingsbehov, öppnar upp perspektiv, kanaliserar energin mot kreativa och handlingsinriktade insatser på hemmaplan och får deltagarna att tänja sina egna gränser. Var och en bestämmer själv ambitionsnivån

Deltagarens chef är med i programmet

I syfte att maximera nyttan och effekten av utbildningen i den egna verksamheten är deltagarens chefer involverade, dels för att stödja deltagarens arbete med att omsätta lärandet i egen verksamhet, dels för att validera resultatet. Chefen deltar också en dag i den avslutande workshopen.

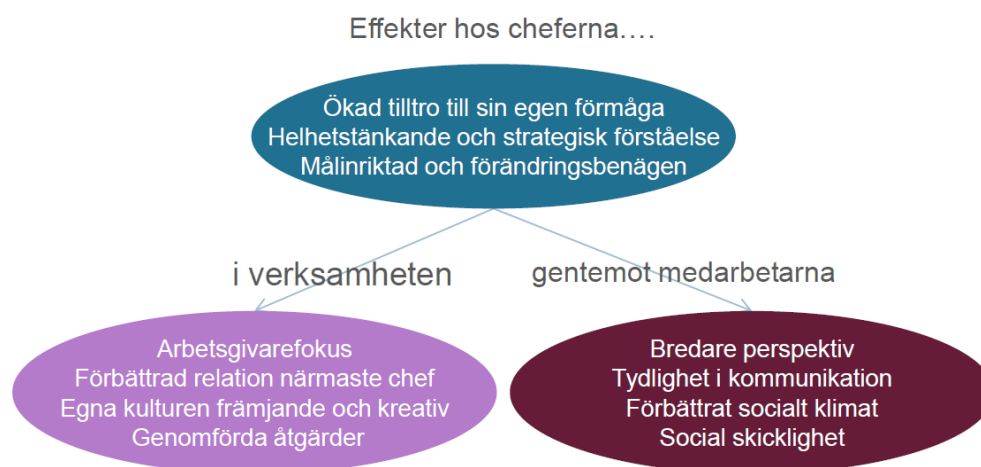




Resultat och effekter

Noggranna uppföljningar av mätningar

Vi vet att Hållbara Chefer® skapar värden för deltagaren, verksamheten och medarbetarna. Vi kan med vedertagna statistiska metoder visa på synliga och verifierbara effekter under resans gång. Dessutom har detta program utvärderats mot en kontrollgrupp av oberoende forskare, vilket är ganska unikt.



Vi har mätt effekterna sedan 2008 på varje deltagare både genom självskattning och genom deltagarens egen chef. Vi ser en genomsnittlig utveckling på 14% över sju målområden, vilket är väldigt högt i sammanhanget.

En investering som lönar sig

- Chefer som genomgår utbildningen skapar omedelbar verksamhetsnytta i sina organisationer. Våra uppföljningar visar att de ofta visar ett större självförtroende och tar större ansvar för helheten samt driver utveckling och förändring mer aktivt. Ju fler sådana chefer ni har, desto mer agilt kan ni driva verksamheten.
- Den ökade medvetenheten om chefsrollen leder ofta till mer effektiv tidsanvändning och bättre delegering vilket gagnar verksamheten och utvecklar medarbetarna.
- Med större trygghet och bättre självkänedom blir våra deltagare också märkbart bättre på att leda medarbetare. De får medarbetare att trivas, bidra och axla ansvar, vilket gör att medarbetare stannar kvar i större utsträckning. Det kan dessutom ge minskade kostnader för sjukfrånvaro och rekrytering.
- Ni får också chefer med ökad självkänedom, som bottnar i sin chefsroll och hanterar även svåra situationer på ett stabilt sätt. Hållbara chefer.



Programmet i korthet

Hållbara Chefer® är ett ettårigt chefsprogram uppdelat på sex workshops, totalt elva dagar. Mellan workshoparna får du "hemarbeten" för att tydligt koppla din egen utveckling till din egen verksamhet och dina medarbetare. Den avslutande workshopen omfattar en dag, övriga två dagar.



WS 1
Organisationen, omvärlden och chefsrollen

I den första workshopen introducerar vi pedagogiken. Du klargör dina förväntningar och formulerar dina personliga mål med programmet. Chefen i fokus, ledarens roll för att få till styrningen och länkandet i organisationen



WS 2
Mitt ledarskap

Du identifierar och bearbetar de viktigaste utmaningarna i ditt arbete utifrån dels 360°-skattningen i Chefsprofilen®, dels en djupare intervju med din chef. Din känsla av sammanhang som chef ställs i relation till dina medarbetares.



WS 3
Chefens kommunikation

Vi coachar varandra i svåra samtal, aktivt lyssnande. Vi tränar på att säga nej, sätta gränser och ställa krav. Vi utforskar också det transformativa ledarskapet - hur vi lyfter och skapar mod hos medarbetare.



WS 4
Chefen och gruppdynamik

I den fjärde workshopen fördjupar vi dina insikter om personliga drivkrafter i arbetet. Du får ökad förståelse för att leda likhet och olikhet samt hur du leder grupper i olika utvecklingsfaser. Du gör också en analys av din ledningsgrupp och hur den fungerar.



WS 5
Att leda förändringsprocesser

Du utgår från en verklig förändringsprocess och jobbar igenom en metod för att skapa samspel, organisera och planera förändring. Du får verktyg som synliggör framdriften och förmedlar resultat som uppnåtts samt ökar dina kunskaper om kulturens betydelse. Hur hanterar du olika reaktioner hos dina medarbetare?



WS 6
Möte med min chef och handlingsplan

Under knappt en heldag besöker din chef programmet. Tillsammans med era chefer tar ni fram strategier för att utveckla hållbarhet i chefsrollen för respektive företag/organisation. Slutligen gör du en handlingsplan för din fortsatta utveckling mot hållbart chefskap.



Arbetsätt och fokus

Vi arbetar i små, blandade grupper

Vi arbetar i grupper med max 8-10 deltagare och lär snabbt känna varandra. Tillsammans skapar vi en trygg och skapande lärmiljö. Du får tid att lyfta fram det som är angeläget för dig och får hjälp att arbeta igenom det du finner viktigt. Alla deltagare har redan flerårig chefserfarenhet men på olika nivåer och kommer från både företag och organisationer, vilket berikar lärandet och förståelsen för chefers olika roller och vad det innebär att vara både operativ och strategisk chef.

Din verksamhet som utgångspunkt

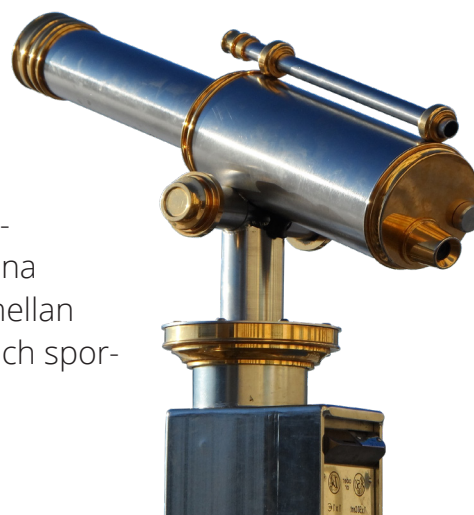
Workshoparnas syften är att väcka tankar och idéer om hur du skulle kunna arbeta annorlunda och att väcka din lust att pröva nytt och tänja dina gränser. Programmet knyter an till din verksamhet från början till slut. Det är hos dig och din verksamhet där programmet ska göra nytta.

Du gör ny kunskap av dina erfarenheter

Vår pedagogik utgår från vårt naturliga sätt att lära. Vuxna lär sig bäst genom att utforska sina erfarenheter, reflektera över dem, pröva och dela dem med andra. Vi skapar helt enkelt en pedagogik som på ett inbjudande sätt gör kunskap av dina erfarenheter. Uppgifter som du ombeds göra mellan workshoparna befäster och utvecklar ditt lärande och sporrar dig att ta tag i det du möter på din arbetsplats.

Du får tillgång till den senaste forskningen

Du får verklighetsförankrad teori, begrepp och modelltänkande som ger perspektiv och öppnar för nya synsätt men också struktur som hjälp för att sortera och kanalisera dina erfarenheter till reella kunskaper. Du kommer att få ett 60-tal praktiska verktyg att använda i vardagen. Du inlemmas även i vårt nätverk Hållbara Chefer och inbjuds till återföreningar och seminarier för fortsatt påfyllnad.



” Programmet Hållbara Chefer gav mig värdefulla verktyg i arbetet med att transformera IT-verksamheten här på kommunen. IT-sektionen får idag de bästa resultaten någonsin i medarbetarenkäter och även i NKI-mätningar ute i verksamheterna! ”

Patrik Kärkkäinen, IT-direktör Huddinge kommun



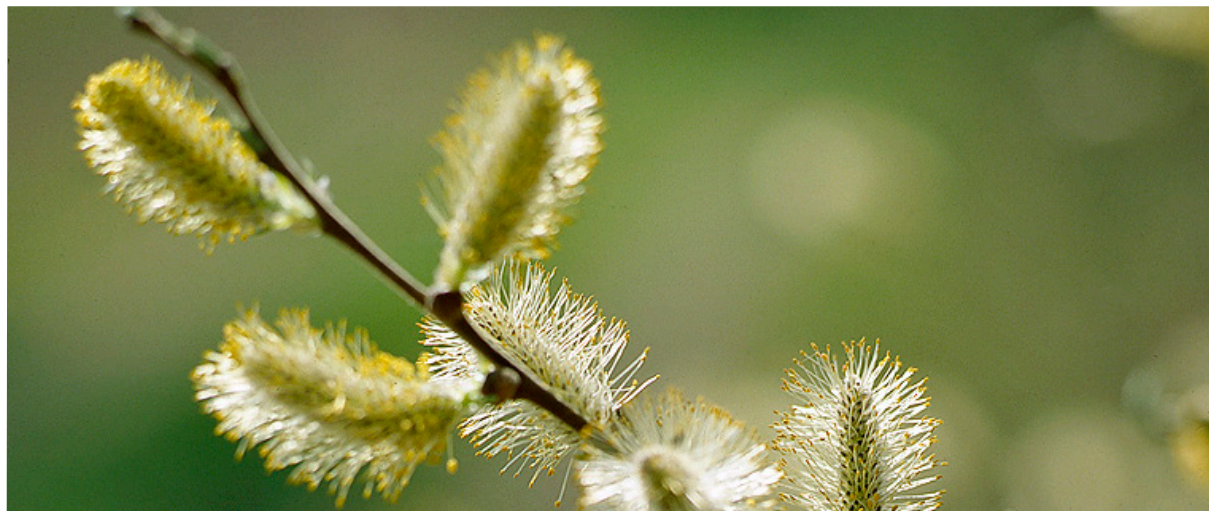


Så tycker deltagarnas egna chefer

Så här tycker några chefer om sina underställda chefers utveckling efter utbildningen:

- "NN utstrålar trygghet och balans. Tar för sig på ett helt annat sätt. Har utvecklat ett strategiskt tänkande och ett mål- och resultattänkande"
- "NN har större öppenhet och en förmåga att gå på djupet med problemlösningar. Ett större engagemang i företagsfrågor (ledningsfrågor) och en bättre förmåga att argumentera när vi söker lösningar"
- "Markant större insikt om ledarskapets villkor. Tar tag i förändringsarbetet. Kan hantera svåra situationer. Utvecklats från att ta ansvar för sitt område till att känna ansvar för koncernen"





Praktisk information

Kontakt

KONTURA INTERNATIONAL
Telefon: 08-56 46 09 90
Box 140 94, 167 14 Bromma
www.kontura.se
office@kontura.se

Pris

69 tkr (exkl moms) inkl tester, dokumentation och måltider.
Resor och logi tillkommer. Programmet bedrivs i externatform med en gemensam middag per workshop.

Plats

Bromma, Stockholm

Vårstart 2023

WS 1: 4-5 april 2023
WS 2: 23-24 maj 2023
WS 3: 29-30 augusti 2023
WS 4: 17-18 oktober 2023
WS 5: 5-6 december 2023
WS 6: 1-2 februari 2024

Höststart 2023

WS 1: 10-11 oktober 2023
WS 2: 7-8 december 2023
WS 3: 13-14 februari 2024
WS 4: 2-3 april 2024
WS 5: 21-22 maj 2024
WS 6: 29-30 augusti 2024

” Utbildningen Hållbara Chefer har betytt mycket för mig. Jag har i min karriär fått genomgå många utbildningar, men ingen som Hållbara Chefer. Professionellt och väldigt genomtänkt program med bra förankring i den dagliga verksamheten ”

Henrietta Lebell, enhetschef Göteborgs Stad



Historik

Programmet Hållbara Chefer startade som ett forsknings- och utvecklingsprojekt, initierat av Ledarna i samarbete med Almega, Sveriges Kommuner och Landsting. Bliwa-stiftelsen finansierade projektet och Handelshögskolan i Stockholm tog fram de först hållbarhetskriterierna. Kontura utvecklade och genomförde sex pilotprogram. Resultatet för de första 90 deltagarna jämfördes med en kontrollgrupp i en utvärdering av effekter, som genomfördes av forskare på Lunds universitet. Utvärderingen visade dels att programmet vilade på en solid och relevant grund, dels att deltagarnas förmåga att agera som chefer förbättrades signifikant under programmet på de mest betydelsefulla områdena.

Sedan har mer än 800 chefer gått programmet. Aaron Antonovskys teori om "känsla av sammanhang" och Konturas modell "Att göra kunskaper av sina erfarenheter" utgör två av de teoretiska utgångspunkterna i programmet. Pedagogiken inriktas på att göra kunskap av deltagarnas egna erfarenheter, så att de genom reflektion skapar en egen plattform för sin kunskap i chefsutövandet som ger dem stabilitet. Därefter kan man berika denna plattform med teori.

Om du vill ha en mer fullständig beskrivning av chefsprogrammet eller har funderingar är du välkommen att kontakta oss.

